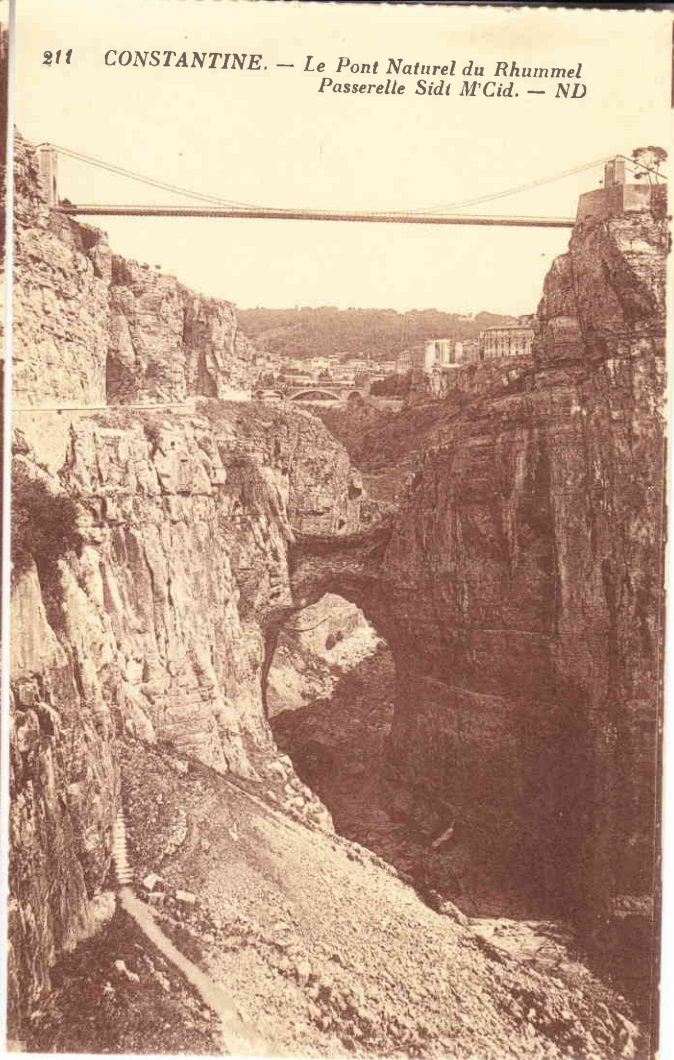




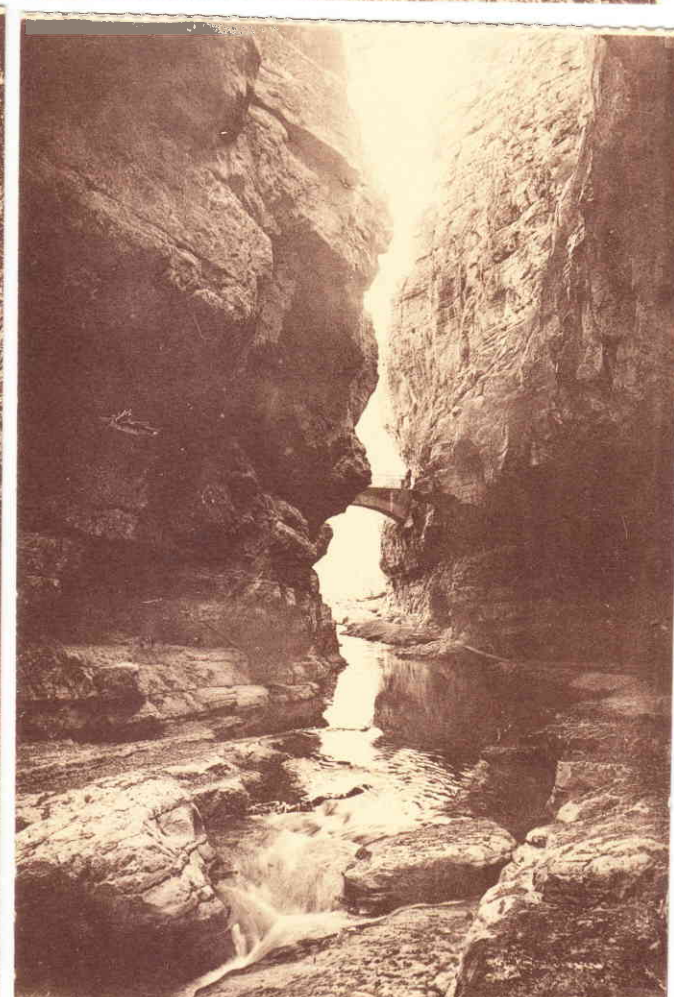
161 CONSTANTINE — Les Gorges du Rhummel. — LL



211 CONSTANTINE. — Le Pont Naturel du Rhummel  
Passerelle Sidi M'Cid. — ND



284 CONSTANTINE. — Gorges du Rhummel. — LL

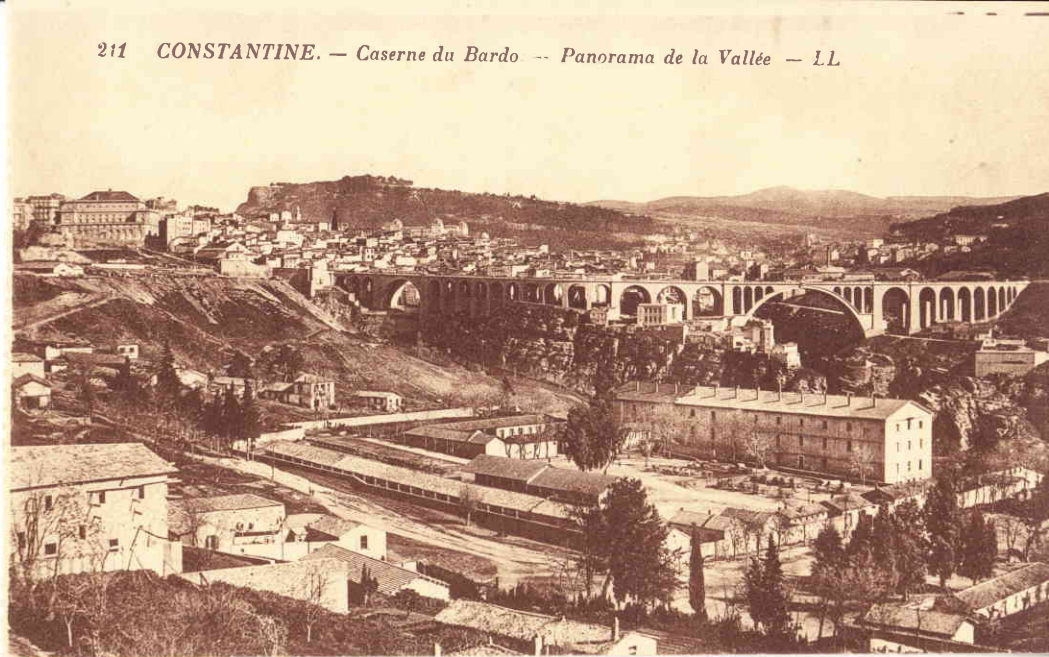


147 CONSTANTINE. — Entrée des Gorges du Rhummel  
et Pont du Diable. — LL





203 CONSTANTINE. — Vue Générale prise du Camp des Oliviers. — LL



211 CONSTANTINE. — Caserne du Bardo -- Panorama de la Vallée -- LL

270 CONSTANTINE. — Pont Sidi-Rached, construit de 1908 à 1912. — LL

LE PLUS HAUT PONT EN PIERRE DU MONDE, 105 M. AU-DESSUS DE L'ABÎME, LONGUEUR TOTALE 432 M.,  
DIAMÈTRE DE L'ÂRCHE PRINCIPALE, 70 M.



273 CONSTANTINE. — La Pointe et Pont Sidi-Rached. — LL





259 CONSTANTINE. — Vue prise du Boulevard Joly de Brésillon. — LL



216 CONSTANTINE. — Un Nid de Cigognes. — LL



257 CONSTANTINE. — Le Square Vallée et l'Hôtel de Ville. — LL







234 CONSTANTINE. — Boulevard de l'Abime. — LL



290 CONSTANTINE. — Pont dans les Gorges du Rhummel et Chemin des Touristes. — LL



499 CONSTANTINE. — Intérieur de la Nouvelle Médersa (A. Ballu, arch.). — LL

